

Contact

Cie Push-Up : Pauline Epiney pauline_epiney@hotmail.fr +41 79 709 52 75
création lumière : Jean-Etienne Bettler jeanetienne.bettler@icloud.com +41 79 855 87 66

Information générale

Durée du spectacle : 1 heure 15 sans entracte
Equipe de tournée : 2 comédiens
1 régisseurs
Montage 1 service de pré-montage son/lumière J-2
2 services réglage lumière + calage son, filage J-1
Pendrillonnage : allemande, selon plan
Transport : 1 mini-van avec le décors

Scéno

Le dispositif scénographique consiste en 3 box de bois noir mat sur le plateau et d'un tirage.

Pendrillonnage à l'allemande, avec accès coulisse au lointain cour.

Le tirage est accroché au gril, au mitar. Trois guindes seront manipulées depuis la régie.
Ce dispositif permet un lâcher des feuilles de papiers format A5 depuis le gril. 3 pinces seront ouvertes en tirant sur les guindes.

Le tirage se fait par la droite du dispositif, soit du côté cour. Il faut donc prévoir un rappel (3 poulies) pour faire un angle droit depuis la régie au niveau de l'accroche du dispositif. Schéma sur le plan ci-dessous.

Merci de prévoir 3 guindes (fines) et poulies, pour aller du mitar gril à la régie. Si cela n'était pas possible, il faudra prévoir un personne sur le plateau pour réaliser le tirage en coulisse.

Plateau

Nous avons besoin d'un accès coulisse au lointain côté cour.

Dans cet espace de coulisse éclairé au bleu, nous aurons besoin d'une chaise et d'un pied de micro.

Lumière

(selon adaptation)

Circuits :

- 23 PC 1 kW, dont 8 avec volets
- 12 PAR 64 CP62 1 kW
- 2 PAR 36 type F1

- 36 circuits dont 2 pour la salle
- 2 lignes 220v directes au nez jardin, avec une rallonge 10m et une rallonge 5m

Gélatines (sous réserve de modification, le plan de feu adapté faisant foi) :

PC 1 kW : 3x L201, 12x L202, 4x L156, 1x L328, 1x L778, 11x R119, 12x R114
PAR 64 : 2x L048, 2x L071, 2x L113, 2x L328 2x L711, 2x L778
PAR 36 F1 : 2x R119

Nous avons besoin d'un hazer, type Look Unique (en #37) au lointain jardin

Régie sur Laptop Linux - D::Light - Enttec ODE

Son

- 1 diffusion stéréo adaptée à la salle, avec sub
- 2 moniteurs (discrets, compact 8") en wedge sur le plateau, au nez sur les côtés cour et jardin
- 2 micros SM58, dont un sur pied en coulisse au lointain.
- 2 câbles XLR assez long pour pouvoir naviguer sur le plateau depuis le lointain jusqu'au nez de scène.
- 1 effet reverb hall sur un des micros

Régie sur Laptop Linux - Linux Show Player, sortie en mini-jack stéréo

Merci de prévoir la connectique pour rentrer sur votre console

Planing

J-2

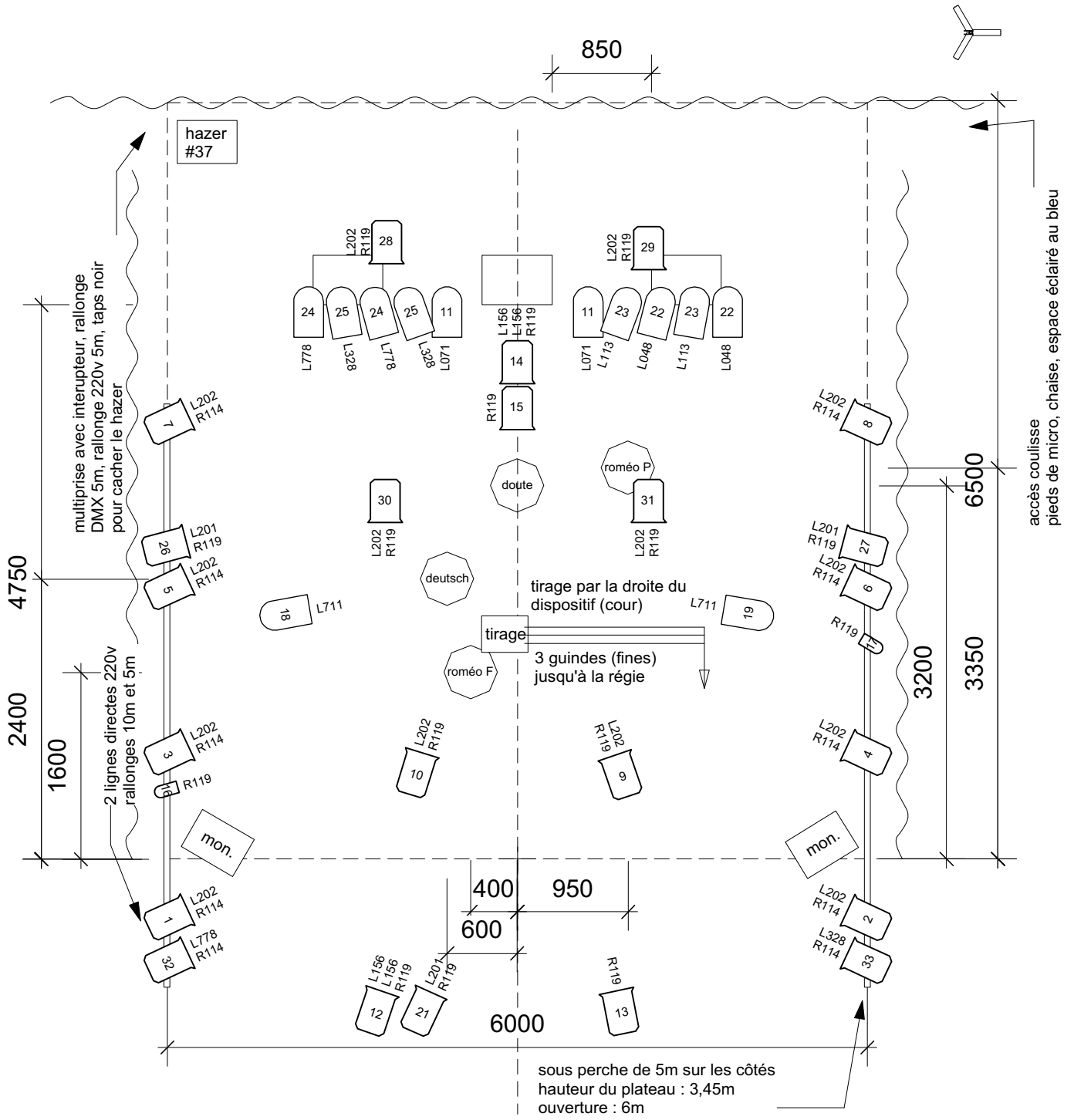
- pré-montage lumière, pendrillonnage, son selon plan de feu




J-1 personnel : 1 régisseur son, 1 régisseur lumière

- 1er service : pré-réglage et correction de l'implantation lumière, montage des régies, pointage lumière
- 2ème service : calage son, clean plateau, filage technique
- générale

Annexe

Plan de feu générique.



	RJ 306 HPC	23
	PAR64 CP62	12
	PAR36 Type F1	2